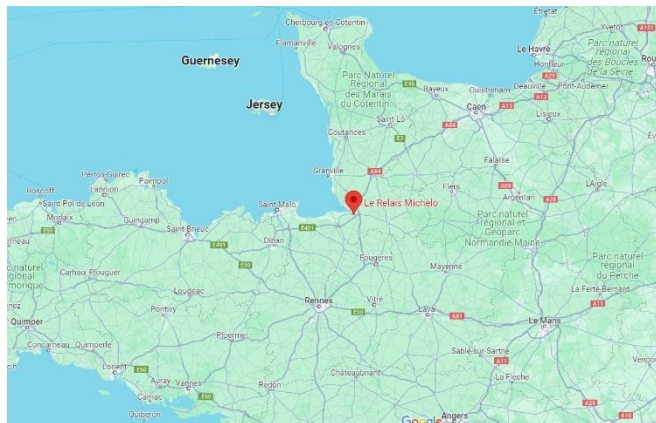


RECHERCHE GERANT.E POUR PROJET DE CAFE RESTAURANT MULTISERVICE

Céaux (50)

OUVERTURE ENVISAGEE : PRINTEMPS 2024



PRESENTATION DE LA COMMUNE :

Céaux est un charmant petit village situé au cœur de la baie du Mont Saint-Michel, entouré de grèves et bénéficiant d'une localisation idéale. À seulement quelques kilomètres de lieux emblématiques tels que Granville, Avranches, Ducey, le Mont Saint-Michel, et Saint-Malo, Céaux est une destination parfaite pour les promenades et la détente, offrant des vues magnifiques sur la baie du Mont Saint-Michel, l'île Tombelaine, et ses paysages côtiers. Le village est situé sur la RD43 qui enregistre un trafic journalier de 3600 véhicules. La commune compte 430 habitants, et voit sa population doubler en période estivale. Enfin, la localisation stratégique du local en centre bourg lui permettra de devenir un véritable lieu de rencontre et de convivialité pour les habitants de la commune.

Le village se distingue aussi par ses paysages variés composés de collines agricoles, polders, marais et herbus. L'activité agricole y est importante, incluant la production laitière, bovine, céréalière et l'élevage de moutons de pré-salé.

Céaux est également connue pour sa vie associative dynamique, puisque la commune compte 7 associations actives, et un noyau de bénévoles impliqués (environ 50 personnes). Plusieurs événements sont organisés chaque année par ces associations (soirée dansante, feu d'artifice, soirées moules frites, théâtre ...) Avec ses infrastructures telles que l'école (100 élèves), les gîtes, et les chambres d'hôtes, le village accueille les visiteurs tout au long de l'année, faisant de lui un lieu de séjour idéal pour découvrir les charmes de la Normandie.



LE PROJET :

PRESENTATION ET CARACTERISTIQUES



INTERIEUR : 40m2
TERRASSE : 30m2



INTERIEUR : 25 PAX
TERRASSE : 20 PAX

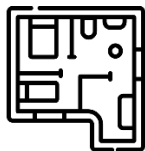


LOGEMENT MIS A
DISPOSITION



TRADITIONNELLE & FAIT
MAISON

PLAN COMMERCE



[CLIQUEZ ICI](#)



SERVICES PROPOSÉS :

Bar, Restauration, Dépôt de Pain, Produits Locaux, Relais Colis, Animations

BESOIN EN PERSONNEL :



1,6 ETP (équivalent temps plein) au quotidien pour le début d'activité. Les candidatures de binômes sont donc encouragées. Le gérant peut donc être accompagné d'une personne qui sera salariée.



REMUNERATION :

Votre rémunération dépend du niveau d'activité de la SARL dont vous aurez la responsabilité en tant que gérant. Notre objectif : créer le cadre nécessaire pour que vous puissiez vous rémunérer à hauteur de 1800€ mensuel brut. Base à laquelle vient s'ajouter :

- 1,5 % du chiffre d'affaires mensuel pour l'activité de restauration et de bar
- 1% du chiffre d'affaires mensuel sur les autres services
- 33% du résultat annuel d'exploitation



MISSIONS :

STATUT ET RESPONSABILITES

En tant que futur.e gérant.e de l'activité, vous aurez un large niveau d'autonomie : restauration, gestion des menus et des producteurs locaux, animations, identité et communication.

En tant que propriétaire du fonds de commerce, 1000 cafés est l'unique investisseur de la structure. Le gérant aura des responsabilités de gestion et sera en charge des remontées comptables.

L'équipe 1000 cafés sera là pour assurer une formation de deux semaines, un suivi personnalisé avant et après ouverture.

Pour obtenir plus d'informations sur le statut de gérant, merci de vous référer à la fiche dédiée sur notre site internet en [cliquant ICI](#).

PROFIL RECHERCHE :

COMPETENCES ET SAVOIRS-ETRE

Nous recherchons avant tout des personnalités garantissant la convivialité du lieu, capables de co-construire les services de proximité répondant aux besoins identifiés en lien avec la commune, en adhésion avec les valeurs de l'économie sociale et solidaire.

Aussi, les qualités suivantes seront des prérequis :

- Vous possédez des vraies qualités de commerçant et une vive volonté d'entreprendre.
- Vous souhaitez vous engager en faveur de la ruralité et en comprenez les enjeux.
- Vous justifiez d'une expérience significative dans le secteur de la restauration et maîtrisez les techniques culinaires essentielles, ainsi que les normes d'hygiène et de sécurité
- Vous avez des bases solides en gestion et faites preuve de rigueur et d'organisation
- Vous êtes fédérateur et maîtrisez les outils de communication
- Vous savez vous adapter à toutes les situations en gardant votre sang-froid
- Vous remplissez les conditions liées à l'octroi d'une licence IV et votre casier judiciaire est vide.

JE POSTULE

<https://www.1000cafes.org/formulaire-candidature-gerants/>

L'INITIATIVE 1000 CAFÉS :



1000 cafés est une initiative du GROUPE SOS qui a pour but de recréer du lien social dans les communes rurales. Elle contribue à redynamiser les territoires par la création ou la reprise de cafés multiservices dans des communes de moins de 3 500 habitants qui n'ont plus de café ou risquent de le perdre.

Les principes de l'initiative "1000 cafés" du GROUPE SOS sont :

Faire du café un espace de convivialité multiservice qui proposera un café et une gamme de services de proximité qui n'existent plus dans la commune ;

Créer un café au plus près de chaque territoire : faire participer les habitants des communes, écouter leurs besoins et envies, en s'assurant que le café vivra pleinement demain ;

Accompagner le café dans la création et la gestion au quotidien : faciliter l'accès aux locaux, mutualiser des fournisseurs, proposer des outils de gestion, accompagner les relations avec les institutions ...

Pour plus d'informations, rendez-vous sur notre [site internet](#).